

## МАШИНА ПРАВКИ КАБЕЛЯ

# МПК-1.1

Машина правки кабеля МПК-1.1 предназначена для выпрямления кабелей с оболочкой на основе медной или алюминиевой цельнотянутой трубки.

- Компактный, настольный дизайн
- Электронная регулировка скорости подачи кабеля
- 9 выпрямляющих роликов в вертикальной плоскости
- Регулируемые верхние ролики с индикацией положения для быстрой настройки
- Защита оператора от травм при работе с машиной



### ТЕХНИЧЕСКИЕ ХАРАКТЕРИСТИКИ

Диаметр обрабатываемого кабеля, мм	от 0,45 до 6,5
Количество роликов	9
Количество регулируемых роликов	3
Индикация положения регулируемых роликов	Да
Максимальная скорость подачи кабеля, мм/с	200
Ступеней электронной регулировки скорости подачи кабеля	10
Напряжение питания от сети переменного тока частотой 50 Гц, В	однофазная от 198 до 242
Потребляемая мощность, не более, кВт	0,1
Размеры (Д x Ш x В), мм	330 x 300 x 230
Масса, кг	15

## МАШИНА ПРАВКИ И РЕЗКИ КАБЕЛЯ

# МПК-1.2

Машина предназначена для правки и мерной нарезки полужестких коаксиальных кабелей с оболочкой на основе медной или алюминиевой цельнотянутой трубки и кабелей с пропаянной оплеткой.

Применение машины МПК-1.2 для производства кабельных сборок позволяет значительно уменьшить время необходимое для правки кабеля, поставляемого производителем в бухтах, и минимизировать отходы производства за счет мерной нарезки заготовок.

- Компактный, настольный дизайн
- Электронная регулировка скорости подачи кабеля и пилы
- Программируемые длина и количество отрезков
- Регулируемые верхние ролики с индикацией положения для быстрой настройки
- Роликовый привод с обратной связью обеспечивает точную длину резки
- Защита оператора от травм при работе с машиной
- Поддержка кабеля во время резки



### ТЕХНИЧЕСКИЕ ХАРАКТЕРИСТИКИ

Диаметр обрабатываемого кабеля, мм	от 0,45 до 6,5
Точность позиционирования кабеля, мм	±0,25
Максимальная скорость подачи кабеля, мм/с	250
Максимальная длина отрезка, мм	9999,9
Индикация положения регулируемых роликов	Да
Пневматический вход	очищенный сжатый воздух
Давление сжатого воздуха, МПа	0,7
Расход сжатого воздуха, не более, м³/час	0,015
Напряжение питания от сети переменного тока частотой 50 Гц, В	однофазная от 198 до 242
Размеры (Д x Ш x В), мм	510 x 320 x 230
Масса, кг	23

## ОБОРУДОВАНИЕ ДЛЯ ОБРАБОТКИ ПОЛУЖЕСТКОГО КОАКСИАЛЬНОГО КАБЕЛЯ от ООО «ПЛАНАР»

МАШИНА ГИБКИ И РЕЗКИ  
ПОЛУЖЕСТКОГО КАБЕЛЯ

# МГРК-1.2

МАШИНА ПРАВКИ КАБЕЛЯ

# МПК-1.1

МАШИНА ПРАВКИ И  
РЕЗКИ КАБЕЛЯ

# МПК-1.2



[www.planarchel.ru](http://www.planarchel.ru)

ООО «ПЛАНАР»  
Челябинск  
ул. Елькина, д.32  
[welcome@planarchel.ru](mailto:welcome@planarchel.ru)  
+ 7 (351) 729-97-77

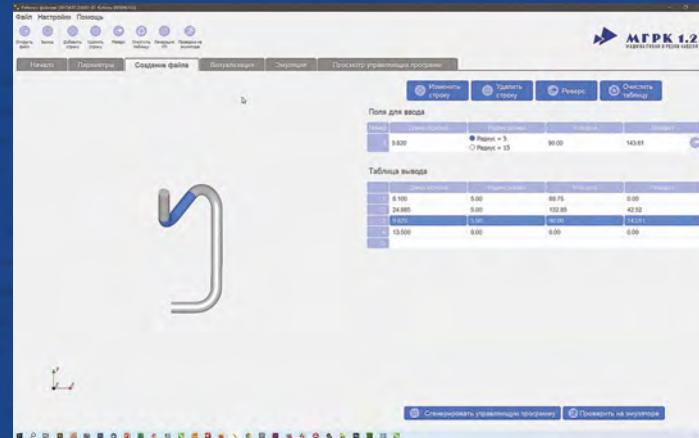
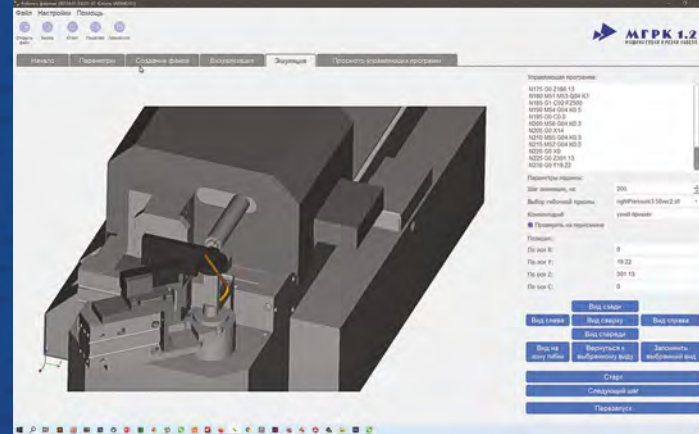
Представительство в г. Москва:  
ООО «ПЛАНАР-ЦЕНТР»  
Неманский проезд, вл.18, стр.1  
[moscow@planarchel.ru](mailto:moscow@planarchel.ru)  
+ 7 (495) 757-90-82



МАШИНА ГИБКИ И РЕЗКИ  
ПОЛУЖЕСТКОГО КАБЕЛЯ  
**МГРК-1.2**

**ОБОРУДОВАНИЕ  
ДЛЯ ОБРАБОТКИ  
ПОЛУЖЕСТКОГО  
КОАКСИАЛЬНОГО  
КАБЕЛЯ**  
от ООО «ПЛАНАР»

Машина предназначена для гибки (формовки) с последующей отрезкой полужестких коаксиальных кабелей с оболочкой на основе медной или алюминиевой цельнотянутой трубки и кабелей с пропаянной оплеткой. Гибка и отрезка осуществляется в автоматическом режиме по заданной программе.



- Сохранение круглой формы оболочки кабеля в местегиба, что в свою очередь позволяет достигнуть предельно возможных параметров кабельной сборки
- 4 электрические оси, ЧПУ, клавиатура для управления машиной в реальном времени
- Использование двух радиусов гибки на одной заготовке
- Компенсация упругой деформации кабеля
- Отрезка сформованной заготовки
- Компактный настольный дизайн
- Программное обеспечение "MGRK Designer", для подготовки управляющей программы, обеспечивающей работу машины гибки и резки полужесткого кабеля «МГРК 1.2».

Возможности ПО "MGRK Designer":

- ручной ввод геометрии кабеля;
- импорт геометрии кабеля из CAD-форматов;
- 3D-визуализация модели кабеля для минимизации ошибок при переносе модели с бумажных носителей;
- 3D-симуляция процесса гибки с проверкой возможности изготовления;
- коррекция геометрии кабеля.

Обрабатываемый кабель (базовая комплектация):

- полужесткие кабели с экраном из медной и алюминиевой трубки (EZ86, EZ141 и подобные);
- кабели с пропаянной оплеткой (SUCOFORM\_86, SUCOFORM\_141 и подобные)

По согласованию с Заказчиком возможно изменение конфигурации машины и изготовление сменных инструментов для обработки кабелей других диаметров.

**ТЕХНИЧЕСКИЕ ХАРАКТЕРИСТИКИ**

Диаметр обрабатываемых кабелей, мм	от 0,45 до 2,5
Исполнение А	от 1,5 до 4,0
Исполнение В	от 3,5 до 6,5
Возможные радиусы гибки, мм <sup>1)</sup>	от 3 до 30
Количество радиусов гибки <sup>1)</sup>	2
Угол загиба кабеля, макс., °	200
Погрешность линейного перемещения кабеля, мм	±0,15
Погрешность позиционирования гибочного рычага, °	±0,15
Погрешность поворота кабеля вокруг своей оси, °	±0,10
Внутренняя память	99 программ
Производительность <sup>2)</sup> , деталей в час	80
Напряжение питания от сети переменного тока частотой 50 Гц, В	однофазная от 198 до 242
Потребляемая мощность, не более, кВт	0,3
Пневматический вход	очищенный сжатый воздух
Давление сжатого воздуха, МПа	0,7
Расход сжатого воздуха, не более, м <sup>3</sup> /час	0,015
Размеры (Д x Ш x В), мм	800 x 350 x 380
Масса, кг	48

<sup>1)</sup> - Диаметры обрабатываемых кабелей и радиусы гибки определяются при заказе.

<sup>2)</sup> - Производительность указана для кабеля длиной 250 мм с 3-я загибами 90°.

